

EDIFICIO DI SCUOLA PRIMARIA - SECONDARIA 1° GRADO PALOMONTE "BIVIO"
 RSPP ing. Mariano Margarella
 Ottobre 2022

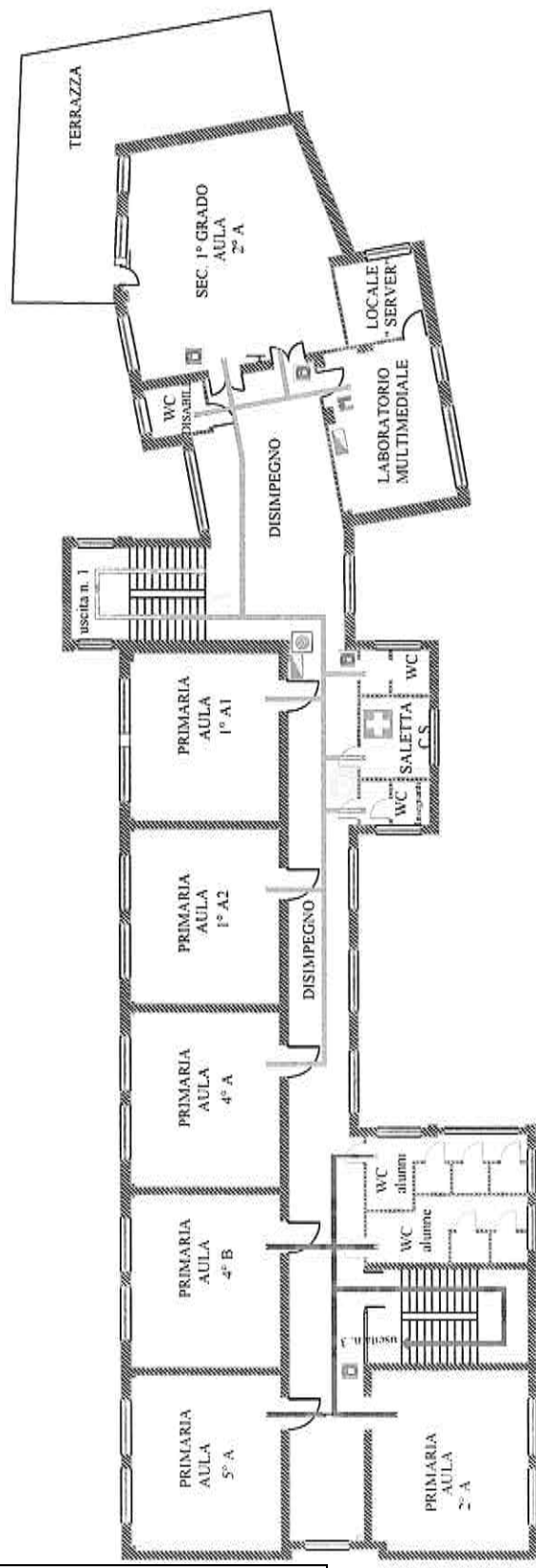
Vigili del Fuoco 115
 Carabinieri 112
 Polizia 113
 Emergenza Sanitaria 118

Le persone diversamente abili dovranno essere sempre assistite nell'uscire. In caso di difficoltà, si dovrà avvisare il Responsabile della squadra di emergenza e/o avvalersi dell'aiuto della persona adulta presente, che dovranno obbligatoriamente fornire la loro disponibilità.

- Togliere la spina di sicurezza
- Tenere l'estintore verticale
- Premere a fondo la leva di comando
- Dirigere il getto alla base del fuoco effettuando un movimento a ventaglio

Chiunque individui un principio di incendio o rilevi qualche altro fatto anomalo (presenza di fumo, scoppi, crolli, spargimenti di sostanze infiammabili...) deve avvertire immediatamente un addetto della squadra di emergenza, segnalando: la natura dell'emergenza il luogo dell'emergenza l'eventuale presenza di infortunati

- Un segnale acustico continuo e prolungato avverte di una situazione di emergenza per incendio o altra natura che richiede un'evacuazione immediata dell'edificio.
- E' importante mantenere la calma ed evitare di trasmettere il panico ad altre persone.
- Abbandonare i locali con calma ma senza indugiando utilizzando le uscite di sicurezza più vicine indicate da apposita segnaletica e riportate nella planimetrie affisse.
- Raggiunto il punto di raccolta non rientrare nell'edificio fino a quando non vengono ripristinate le condizioni di normalità.



EMERGENZA COVID
 Uscire con la mascherina indossata
 Mantenere la distanza di almeno 1 m da ogni altra persona sia lungo i percorsi che nella zona di raccolta

- Mantenere la calma: non lasciarsi prendere dal panico
- Trovare luoghi di riparo da oggetti in caduta libera senza creare confusione: sotto il banco o addossati alla parete, lontano da finestre ed armadi
- Dopo la scossa, all'ordine di evacuazione abbandonare ordinatamente l'ambiente seguendo le procedure di evacuazione previste

- Adottare le procedure di evacuazione previste
- SE IL FUMO RENDE IMPRATICABILE L'USCITA
- Rientrare nel locale chiudendo la porta
- Mantenersi il più basso possibile
- Proteggere le vie respiratorie
- Manifestare la propria presenza

ZONA DI RACCOLTA
 PERCORSO D'ESODO
 SCALE INTERNE
 USCITE DI EMERGENZA
 ZONA DI RACCOLTA
 VOI SIETE QUI

ESTINTORE
 QUADRO ELETTRICO
 CASSETTA PRIMO SOCCORSO
 DEFIBRILLATORE
 ALLARME CAMPANELLA

Vigili del Fuoco 115
Carabinieri 112
Polizia 113
Emergenza Sanitaria 118

Le persone diversamente abili dovranno essere sempre assistite nell'esodo. In caso di difficoltà si dovrà avvisare il Responsabile della squadra di emergenza ed avvalersi dell'aiuto delle persone adulte presenti, che dovranno obbligatoriamente fornire la loro disponibilità.



- Togliere la spina di sicurezza
- Tenerne l'estrattore verticale
- Premere a fondo la leva di comando
- Dirigere il getto alla base del fuoco effettuando un movimento a ventaglio

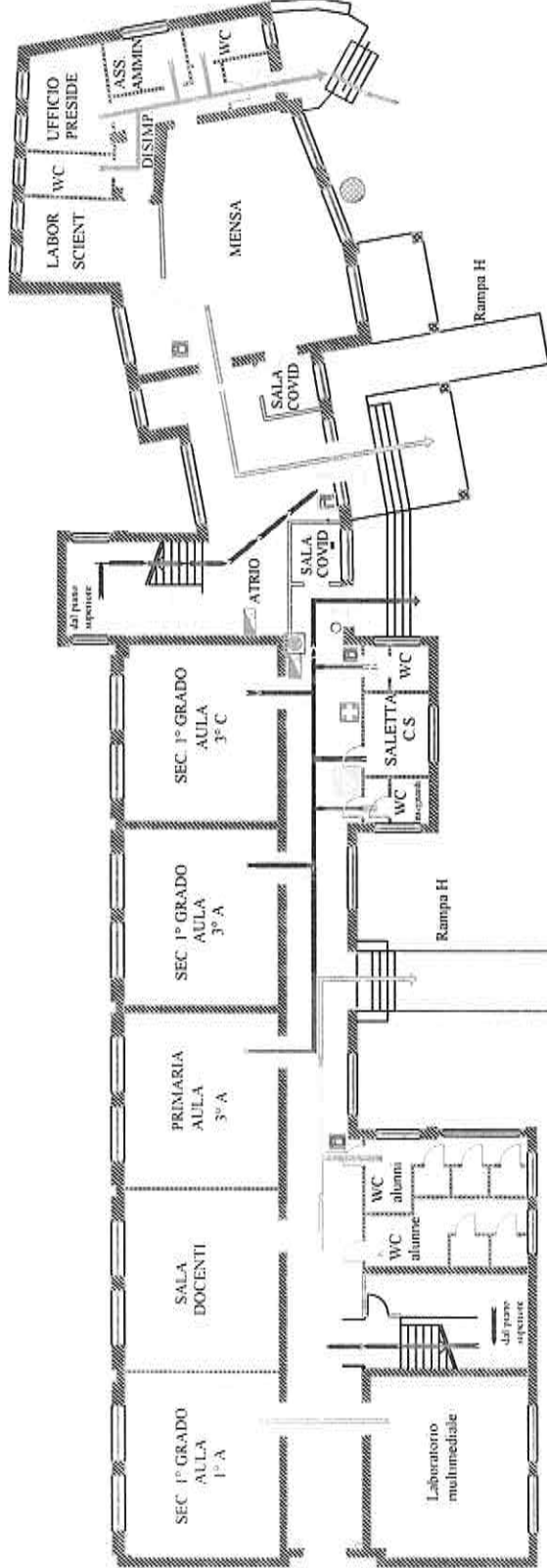
Chiunque individui un principio di incendio o rilevi qualche altro fatto anomalo (presenza di fumo, scoppi, crolli, spargimenti di sostanze infiammabili,) deve avvertire immediatamente un addetto della squadra di emergenza segnalando: la natura dell'emergenza il luogo dell'emergenza l'eventuale presenza di infortunati

-Un segnale acustico continuo e prolungato avverte di una situazione di emergenza per incendio o altra natura che richiede un'evacuazione immediata dell'edificio.

-E' importante mantenere la calma ed evitare di trasmettere il panico ad altre persone.

-Abbandonare i locali con calma ma senza indugio utilizzando le uscite di sicurezza più vicine indicate da apposita segnaletica e riportate nelle planimetrie arfatte.

-Raggiunto il punto di raccolta non rientrare nell'edificio fino a quando non vengono ripristinate le condizioni di normalità.



EMERGENZA COVID
Uscire con la mascherina incassata
Mantenere la distanza di almeno 1 m. da ogni altra persona sia lungo i percorsi che nella zona di raccolta

-Mantenere la calma: non lasciarsi prendere dal panico
-Trovare luoghi di riparo da oggetti in caduta libera senza creare confusione: sotto il banco o addossati alla parete, lontano da finestre ed armadi
Dopo la scossa, all'ordine di evacuazione abbandonare ordinatamente l'ambiente seguendo le procedure di evacuazione previste

Adottare le procedure di evacuazione previste
SE IL FUMCO RENDE IMPRATICABILE L'USCITA
-Rientrare nel locale chiudendo la porta
-Mantenersi il più basso possibile
-Proteggere la via respiratorie
-Manifestare la propria presenza

ZONA DI RACCOLTA
PERCORSO D'ESODO
SCALE INTERNE
USCITE DI EMERGENZA
ZONA DI RACCOLTA
VOI SIETE QUI

ESTINTORE
QUADRO ELETTRICO
CASSETTA PRIMO SOCCORSO
DEFIBRILLATORE
ALLARME CAMPANELLA

Vigili del Fuoco 115
Carabinieri 112
Polizia 113
Emergenza Sanitaria 118

Le persone diversamente abili dovranno essere sempre assistite nell'escodo. In caso di difficoltà, si dovrà avvisare il Responsabile della squadra di emergenza e/o avvalersi dell'aiuto delle persone adulte presenti, che dovranno obbligatoriamente fornire la loro disponibilità.



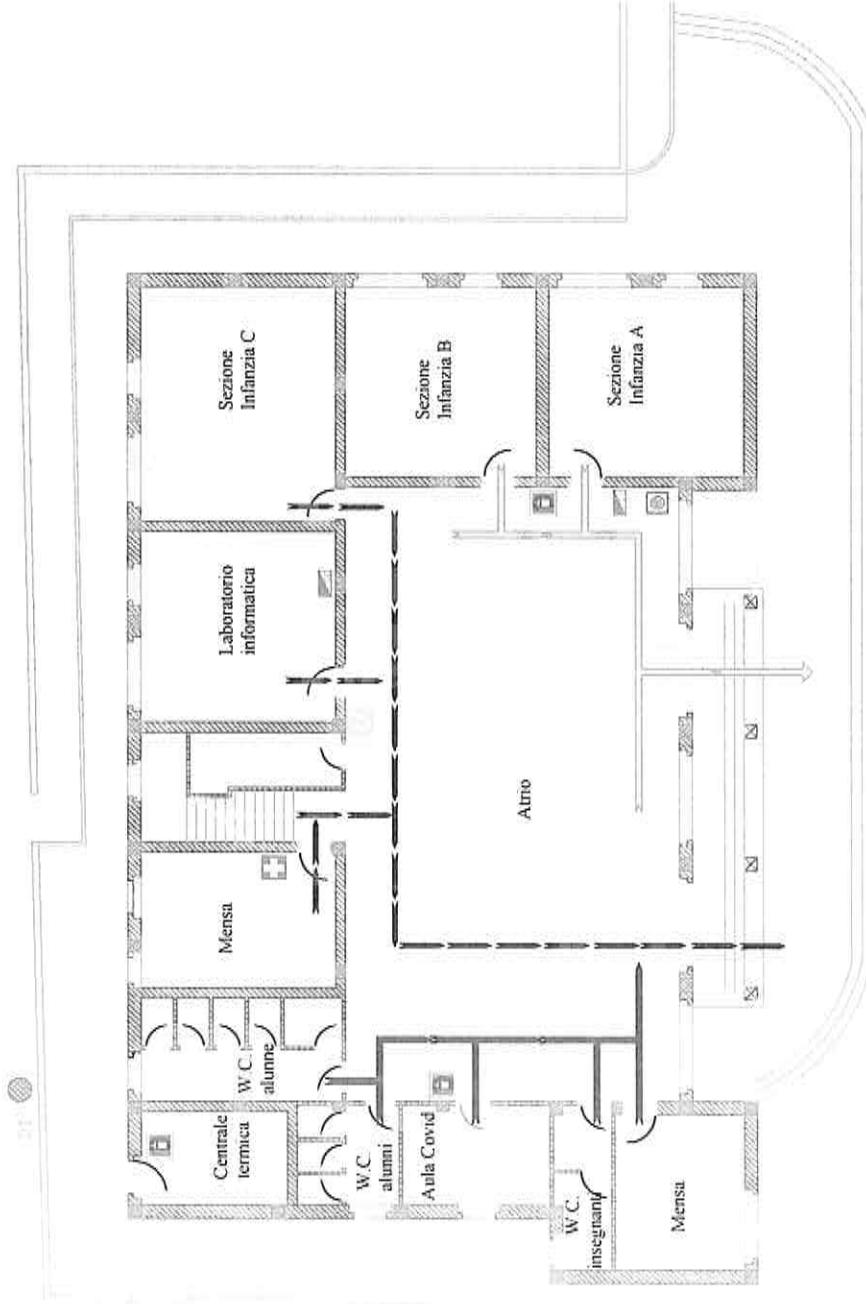
- Togliere la spina di sicurezza
- Tenere l'estintore verticale
- Premere a fondo la leva di comando
- Dirigere il getto alla base del fuoco effettuando un movimento a ventaglio

Chiunque individui un principio di incendio o rilevi qualche altro fatto anomalo (presenza di fumo, scoppi, crolli, spargimenti di sostanze infiammabili...) deve avvertire immediatamente un addetto della squadra di emergenza, segnalando la natura dell'emergenza il luogo dell'emergenza l'eventuale presenza di infortunati

-Un segnale acustico continuo e prolungato avverte di una situazione di emergenza per incendio o altra natura che richiede un'evacuazione immediata dell'edificio.

-E' importante mantenere la calma ed evitare di trasmettere il panico ad altre persone.
-Abbandonare i locali con calma ma senza indugio, utilizzando le uscite di sicurezza più vicine indicate da apposita segnaletica e riportate nelle planimetrie affisse.

-Raggiunto il punto di raccolta non rientrare nell'edificio fino a quando non vengono ripristinate le condizioni di normalità.



IN CASO DI EMERGENZA COVID
Uscire con la mascherina indossata
Mantenere la distanza di almeno 1 m da ogni altra persona sia lungo i percorsi che nella zona di raccolta

- Mantenere la calma: non lasciarsi prendere dal panico
- Trovare luoghi di riparo da oggetti in caduta libera senza creare confusione: sotto il banco o addossati alla parete, lontano da finestre ed armadi
- Dopo la scossa, all'ordine di evacuazione abbandonare ordinatamente l'ambiente seguendo le procedure di evacuazione previste

Adottare le procedure di evacuazione previste
SE IL FUMO RENDE IMPRATICABILE L'USCITA
-Rientrare nel locale chiudendo la porta
-Mantenersi il più basso possibile
-Proteggere la vie respiratorie
-Manifestare la propria presenza

ESTINTORE

QUADRO ELETTRICO

CASSETTA PRIMO SOCCORSO

DEFIBRILLATORE

ALLARME CAMPANELLA

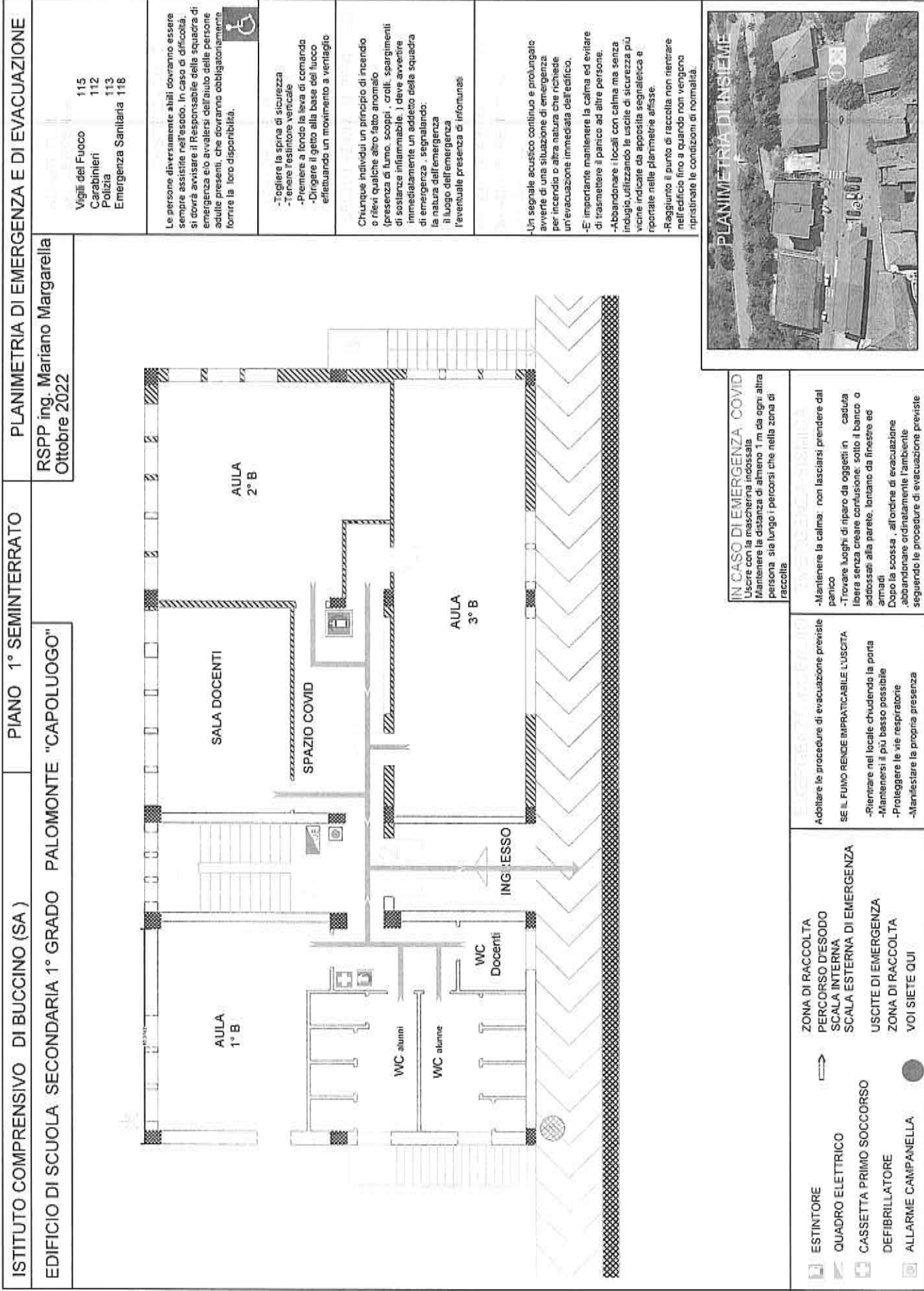
ZONA DI RACCOLTA

PERCORSO D'ESODO

USCITE DI EMERGENZA

ZONA DI RACCOLTA

VOI SIETE QUI



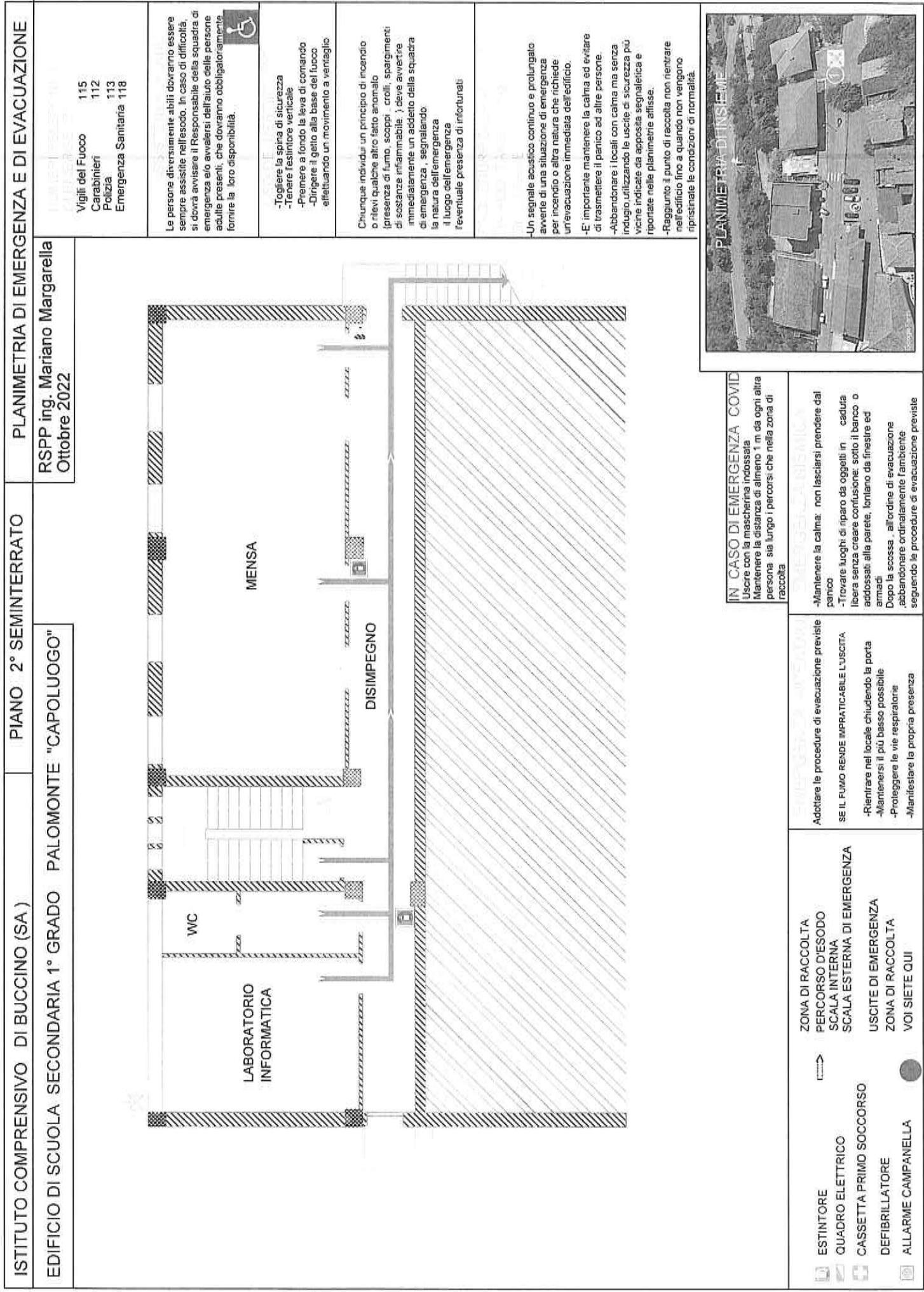
IN CASO DI EMERGENZA, COVID
Uscire con la mascherina indossata
Mantenere la distanza di almeno 1 m da ogni altra persona sia lungo i percorsi che nella zona di raccolta

IN CASO DI EMERGENZA, INCENDIO
-Mantenere la calma: non lasciarsi prendere dal panico
-Trovare luoghi di riparo da oggetti in caduta libera senza creare confusione: sotto il banco o addossati alla parete, lontano da finestre ed armadi
Dopo la scossa, all'ordine di evacuazione abbandonare ordinatamente l'ambiente seguendo le procedure di evacuazione previste

IN CASO DI EMERGENZA, TERREMOTO
Adottare le procedure di evacuazione previste SE IL FUOCO RENDE IMPRATICABILE L'USCITA
-Ritirare nel locale chiudendo la porta
-Mantenersi il più basso possibile
-Proteggere le vie respiratorie
-Manifestare la propria presenza

ZONA DI RACCOLTA
PERCORSO D'ESODO
SCALA INTERNA
SCALA ESTERNA DI EMERGENZA
USCITE DI EMERGENZA
ZONA DI RACCOLTA
VOI SIETE QUI

ESTINTORE →
QUADRO ELETTRICO
CASSETTA PRIMO SOCCORSO
DEFIBRILLATORE
ALLARME CAMPANELLA



ISTITUTO COMPRESIVO DI BUCCINO (SA)
PIANO 2° SEMINTERRATO
PLANIMETRIA DI EMERGENZA E DI EVACUAZIONE
 RSPP ing. Mariano Margarella
 Ottobre 2022

- NUMERI VERDI**
- Vigili del Fuoco 115
 - Carabinieri 112
 - Polizia 113
 - Emergenza Sanitaria 118

Le persone diversamente abili dovranno essere sempre assistite nell'evacuazione. In caso di difficoltà, si dovrà avvisare il Responsabile della squadra di emergenza ed avvalersi dell'aiuto delle persone adulte presenti, che dovranno obbligatoriamente fornire la loro disponibilità.



- Togliere la spina di sicurezza
- Tenere fessintorire verticale
- Premere a fondo la leva di comando
- Dirigere il getto alla base del fuoco effettuando un movimento a ventaglio

Chiunque individua un principio di incendio o rilevi qualche altro fatto anomalo (presenza di fumo, scoppi, crolli, spargimenti di sostanze infiammabili), deve avvertire immediatamente un addetto della squadra di emergenza, segnalando la natura dell'emergenza il luogo dell'emergenza l'eventuale presenza di infortunati

- Un segnale acustico continuo e prolungato avverte di una situazione di emergenza per incendio o altra natura che richiede un'evacuazione immediata dell'edificio.
- E' importante mantenere la calma ed evitare di trasmettere il panico ad altre persone.
- Abbandonare i locali con calma ma senza indugio utilizzando le uscite di sicurezza più vicine indicate da apposita segnaletica e riportate nella planimetrie affisse.
- Raggiunto il punto di raccolta non rientrare nell'edificio fino a quando non vengono ripristinate le condizioni di normalità.



IN CASO DI EMERGENZA COVID
 Uscire con la mascherina indossata
 Mantenere la distanza di almeno 1 m da ogni altra persona sia lungo i percorsi che nella zona di raccolta

- Mantenere la calma: non lasciarsi prendere dal panico
- Trovare luoghi di riparo da oggetti in caduta libera senza creare confusione: sotto il banco o addossati alle pareti, lontano da finestre ed armadi
- Dopo la scossa, all'ordine di evacuazione abbandonare ordinatamente l'ambiente, seguendo le procedure di evacuazione previste

Adottare le procedure di evacuazione previste
SE IL FUMO RENDE IMPRATICABILE L'USCITA

- Rientrare nel locale chiudendo la porta
- Mantenersi il più basso possibile
- Proteggere le vie respiratorie
- Manifestare la propria presenza

- ESTINTORE
- QUADRO ELETTRICO
- CASSETTA PRIMO SOCCORSO
- DEFIBRILLATORE
- ALLARME CAMPANELLA
- ZONA DI RACCOLTA
- PERCORSO D'ESODO
- SCALA INTERNA
- SCALA ESTERNA DI EMERGENZA
- USCITE DI EMERGENZA
- ZONA DI RACCOLTA
- VOI SIETE QUI

EDIFICIO DI SCUOLA INFANZIA PALOMONTE "CAPOLUOGO"
 RSPP ing. Mariano Margarella
 Ottobre 2022

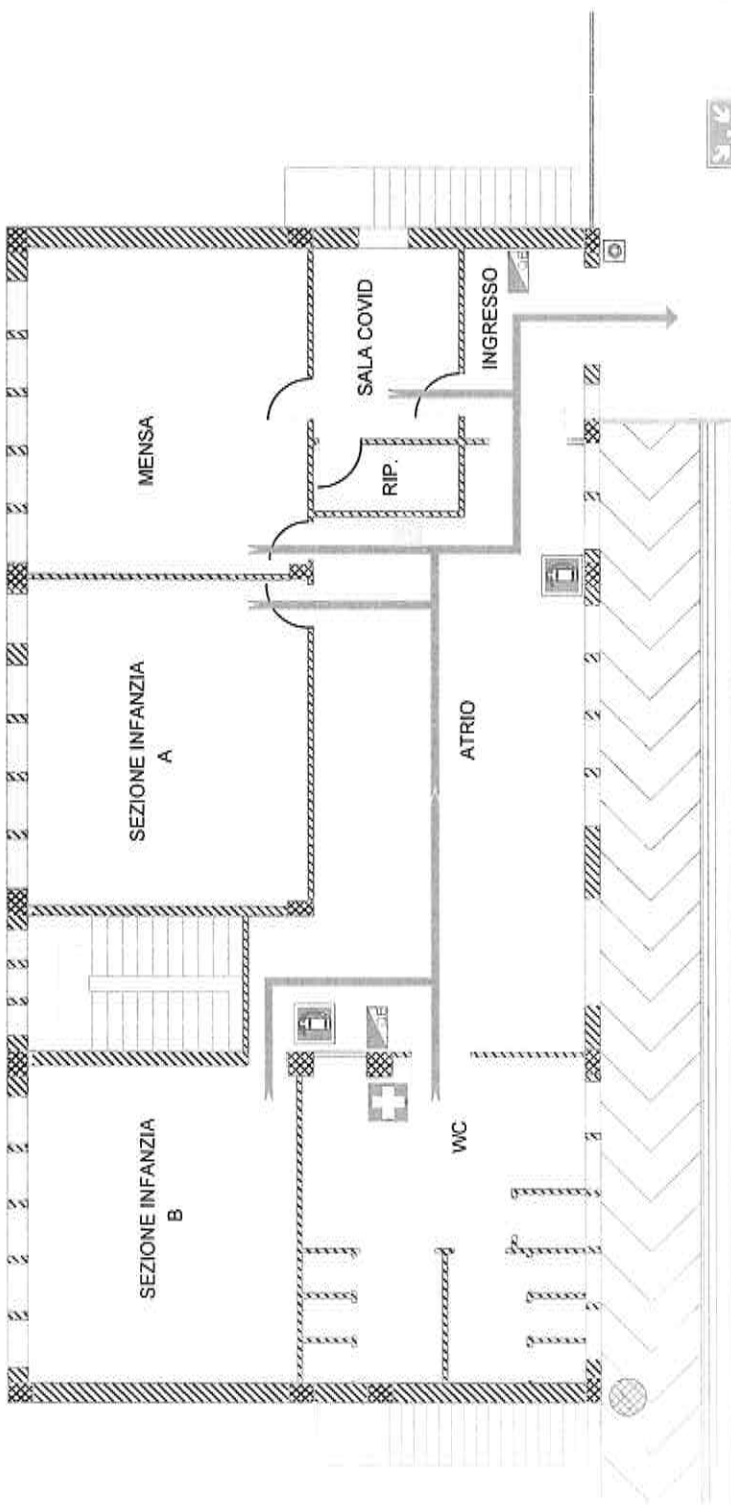
Vigili del Fuoco 115
 Carabinieri 112
 Polizia 113
 Emergenza Sanitaria 118

Le persone diversamente abili dovranno essere sempre assistite nell'esodo. In caso di difficoltà si dovrà avvisare il Responsabile della squadra di emergenza ed avvalersi dell'aiuto delle persone adulte presenti, che dovranno obbligatoriamente fornire la loro disponibilità.

-Togliere la spina di sicurezza
 -Tenere l'estintore verticale
 -Premere a fondo la leva di comando
 -Dirigere il getto alla base del fuoco effettuando un movimento a ventaglio

Chiunque individui un principio di incendio o rilevi qualche altro fatto anomalo (presenza di fumo, scoppi, crolli, spargimenti di sostanze infiammabili...) deve avvertire immediatamente un addetto della squadra di emergenza, segnalando la natura dell'emergenza il luogo dell'emergenza l'eventuale presenza di infortunati

-Un segnale acustico continuo e prolungato avverte di una situazione di emergenza per incendio o altra natura che richiede un'evacuazione immediata dell'edificio.
 -E' importante mantenere la calma ed evitare di trasmettere il panico ad altre persone.
 -Abbandonare i locali con calma ma senza indugio, utilizzando le uscite di sicurezza più vicine indicate da apposita segnaletica e riportate nelle planimetrie affisse.
 -Raggiunto il punto di raccolta non rientrare nell'edificio fino a quando non vengono ripristinate le condizioni di normalità.



CENTRO DI RACCOLTA



IN CASO DI EMERGENZA COVID
 Uscire con la mascherina indossata
 Mantenere la distanza di almeno 1 m da ogni altra persona sia lungo i percorsi che nella zona di raccolta

EMERGENZA SISMICA
 -Mantenere la calma: non lasciarsi prendere dal panico
 -Trovare luoghi di riparo da oggetti in caduta libera senza creare confusione: sotto il banco o addossati alla parete, lontano da finestre ed armadi
 Dopo la scossa, all'ordine di evacuazione abbandonare ordinatamente l'ambiente seguendo le procedure di evacuazione previste

EMERGENZA INCENDIO
 Adottare le procedure di evacuazione previste
SE IL FUMO RENDE IMPRATICABILE L'USCITA
 -Rientrare nel locale chiudendo la porta
 -Mantenersi il più basso possibile
 -Proteggere le vie respiratorie
 -Manifestare la propria presenza

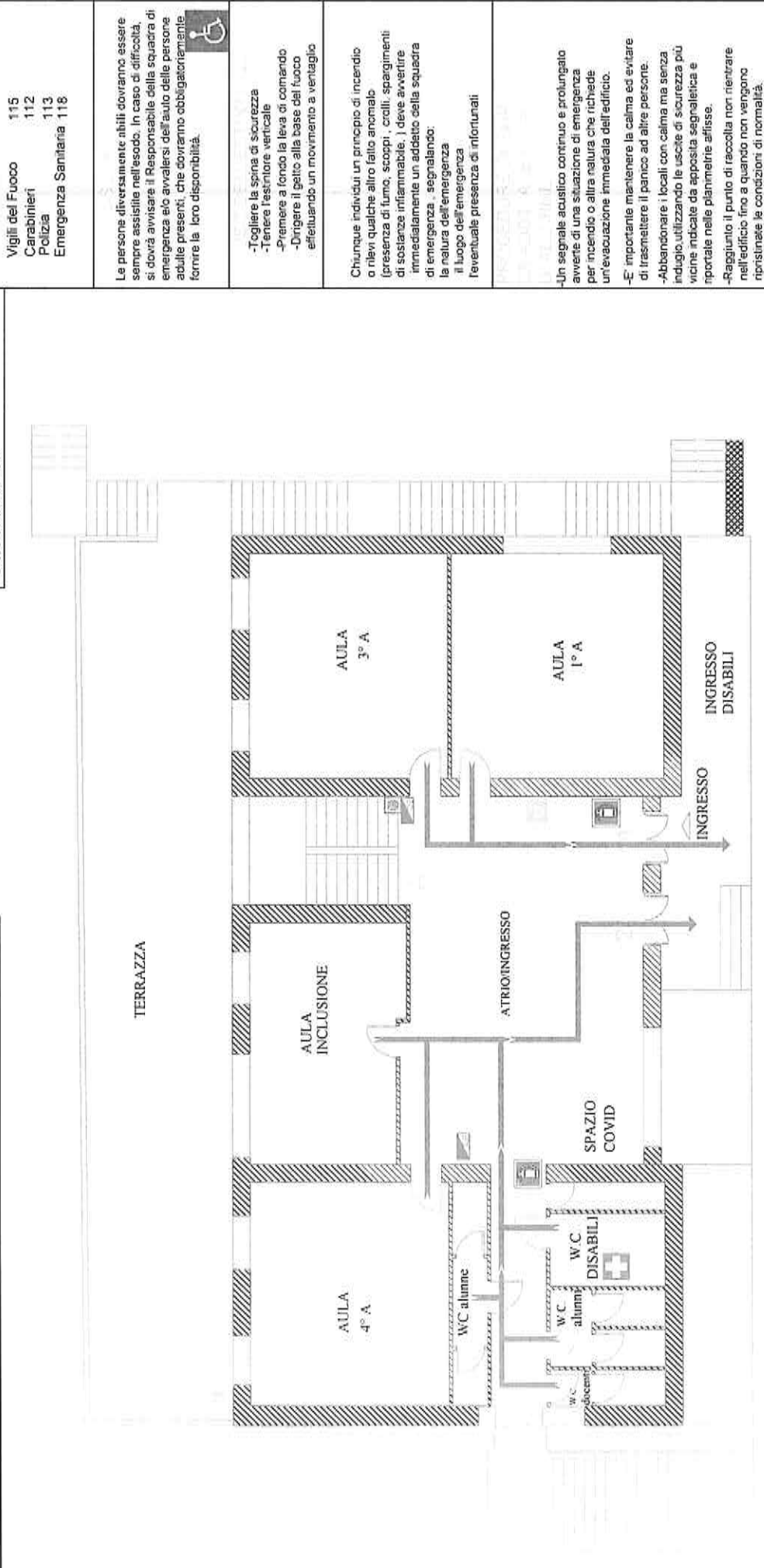
ZONA DI RACCOLTA
 PERCORSO D'ESODO
 SCALA INTERNA
 SCALA ESTERNA DI EMERGENZA

USCITE DI EMERGENZA
 ZONA DI RACCOLTA
 VOI SIETE QUI

ESTINTORE [Icon]
QUADRO ELETTRICO [Icon]
CASSETTA PRIMO SOCCORSO [Icon]
DEFIBRILLATORE [Icon]
ALLARME CAMPANELLA [Icon]

EDIFICIO DI SCUOLA PRIMARIA PALOMONTE "CAPOLUOGO"

RSPP ing. Mariano Margarella
Ottobre 2022



Vigili del Fuoco 115
Carabinieri 112
Polizia 113
Emergenza Sanitaria 118

Le persone diversamente abili dovranno essere sempre assistite nell'esodo. In caso di difficoltà, si dovrà avvisare il Responsabile della squadra di emergenza e/o avvalersi dell'aiuto delle persone adulte presenti, che dovranno obbligatoriamente fornire la loro disponibilità.



- Togliere la spina di sicurezza
- Tenere l'estintore verticale
- Premere a fondo la leva di comando
- Dirigere il getto alla base del fuoco effettuando un movimento a ventaglio

Chiunque individui un principio di incendio o rilevi qualche altro fatto anomalo (presenza di fumo, scoppi, crolli, spargimenti di sostanze infiammabili...) deve avvertire immediatamente un addetto della squadra di emergenza, segnalando: la natura dell'emergenza; il luogo dell'emergenza; l'eventuale presenza di infortunati

-Un segnale acustico continuo e prolungato avverte di una situazione di emergenza per incendio o altra natura che richiede un'evacuazione immediata dell'edificio.

- E' importante mantenere la calma ed evitare di trasmettere il panico ad altre persone.
- Abbandonare i locali con calma ma senza indugio,utilizzando le uscite di sicurezza più vicine indicate da apposita segnaletica e riportate nelle planimetrie affisse.
- Raggiunto il punto di raccolta non rientrare nell'edificio fino a quando non vengono ripristinate le condizioni di normalità.



IN CASO DI EMERGENZA COVID
Uscire con la mascherina indossata
Mantenere la distanza di almeno 1 m da ogni altra persona sia lungo i percorsi che nella zona di raccolta

- Mantenere la calma - non lasciarsi prendere dal panico
- Trovare luoghi di riparo da oggetti in caduta libera senza creare confusione: sotto il banco o addossati alla parete, lontano da finestre ed armadi
- Dopo la scossa , all'ordine di evacuazione , abbandonare ordinatamente l'ambiente seguendo le procedure di evacuazione previste

Adottare le procedure di evacuazione previste
SE IL FUMO RENDE IMPRATICABILE L'USCITA

- Rientrare nel locale chiudendo la porta
- Mantenersi il più basso possibile
- Proteggere le vie respiratorie
- Manifestare la propria presenza

ZONA DI RACCOLTA
PERCORSO D'ESODO
SCALA INTERNA
SCALA ESTERNA DI EMERGENZA
USCITE DI EMERGENZA
ZONA DI RACCOLTA
VOI SIETE QUI

- ESTINTORE
- QUADRO ELETTRICO
- CASSETTA PRIMO SOCCORSO
- DEFIBRILLATORE
- ALLARME CAMPANELLA

Vigili del Fuoco 115
Carabinieri 112
Polizia 113
Emergenza Sanitaria 118

Le persone diversamente abili dovranno essere sempre assistite nell'esodo. In caso di difficoltà, si dovrà avvisare il Responsabile della squadra di emergenza o avvalersi dell'aiuto delle persone adulte presenti, che dovranno obbligatoriamente fornire la loro disponibilità.

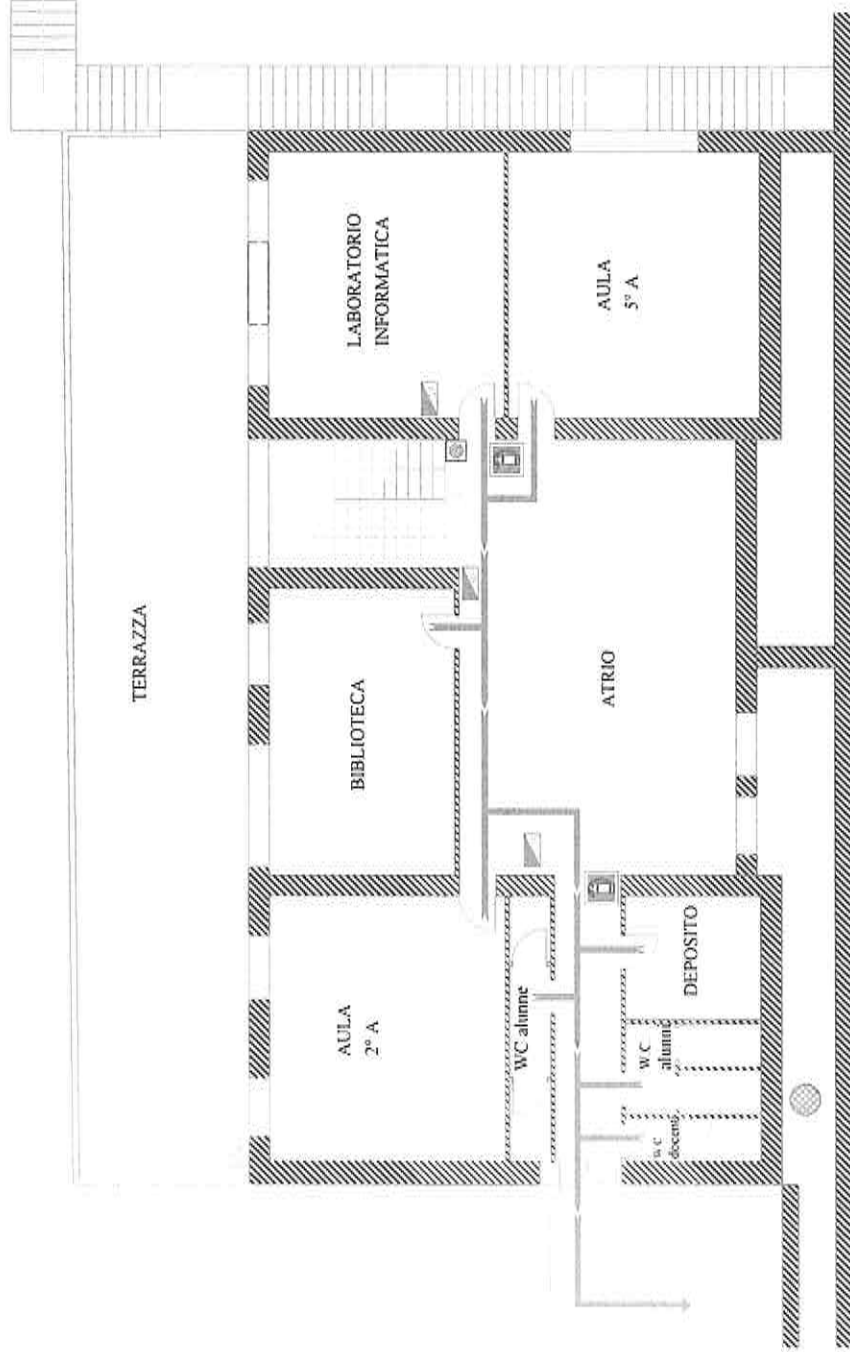


- Togliere la spina di sicurezza
- Tenere l'estintore verticale
- Premere a fondo la leva di comando
- Dirigere il getto alla base del fuoco effettuando un movimento a ventaglio

Chiunque individui un principio di incendio o rilevare qualche altro fatto anomalo (presenza di fumo, scoppi, crolli, spargimenti di sostanze infiammabili...) deve avvertire immediatamente un addetto della squadra di emergenza, segnalando la natura dell'emergenza e il luogo dell'emergenza

Eventuale presenza di infortuni

- Un segnale acustico continuo e prolungato avverte di una situazione di emergenza per incendio o altra natura che richiede un'evacuazione immediata dell'edificio.
- È importante mantenere la calma ed evitare di trasmettere il panico ad altre persone.
- Abbandonare i locali con calma ma senza indugio utilizzando le uscite di sicurezza più vicine indicate da apposita segnaletica e riportate nelle planimetrie affisse.
- Raggiunto il punto di raccolta non rientrare nell'edificio fino a quando non vengono ripristinate le condizioni di normalità.



IN CASO DI EMERGENZA COVID
Uscire con la mascherina indossata
Mantenere la distanza di almeno 1 m da ogni altra persona sia lungo i percorsi che nella zona di raccolta

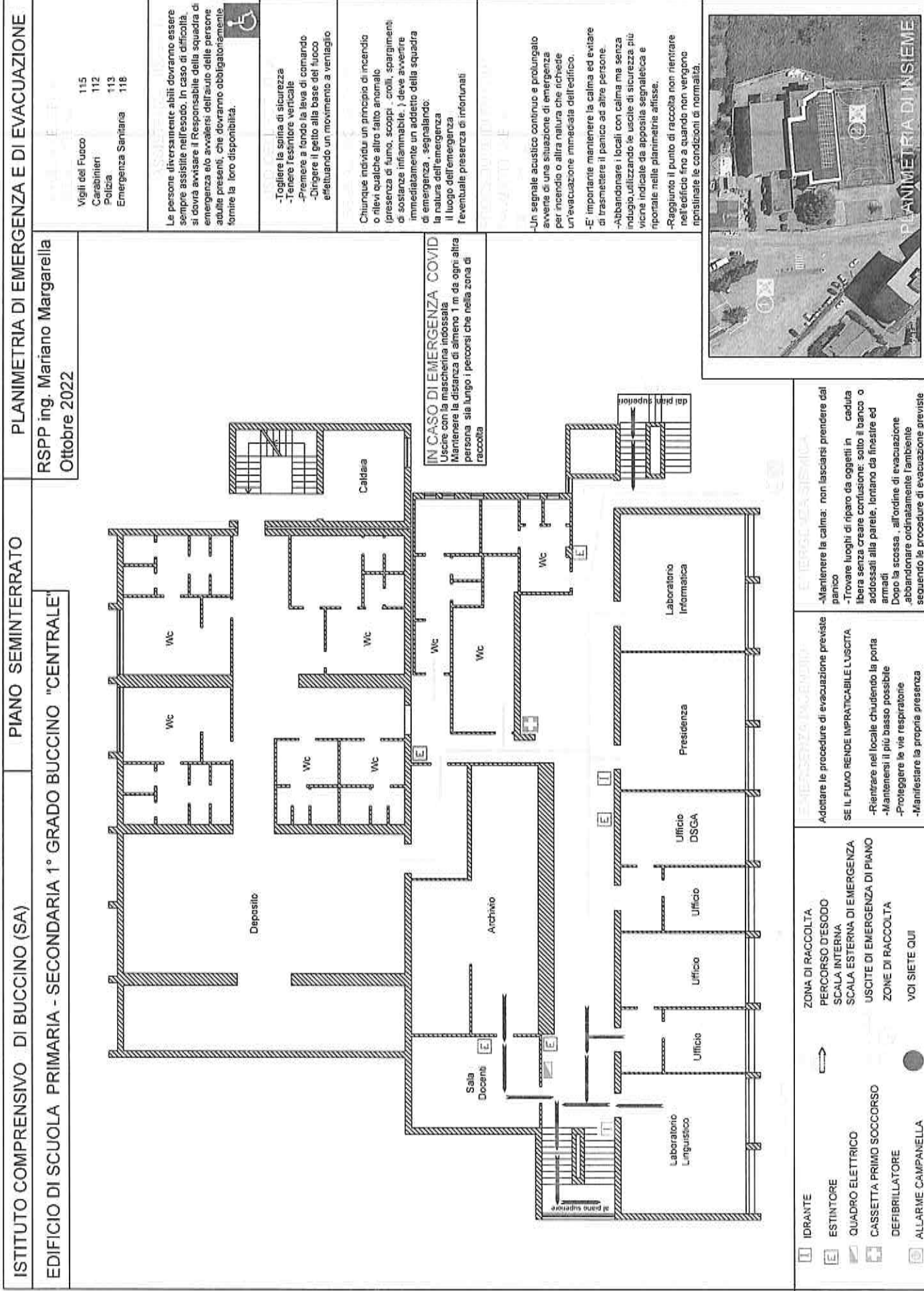
- Mantenere la calma: non lasciarsi prendere dal panico
- Trovare luoghi di riparo da oggetti in caduta libera senza creare confusione: sotto il banco o addossati alla parete, lontano da finestre ed armadi
- Dopo la scossa, all'ordine di evacuazione abbandonare ordinatamente l'ambiente seguendo le procedure di evacuazione previste

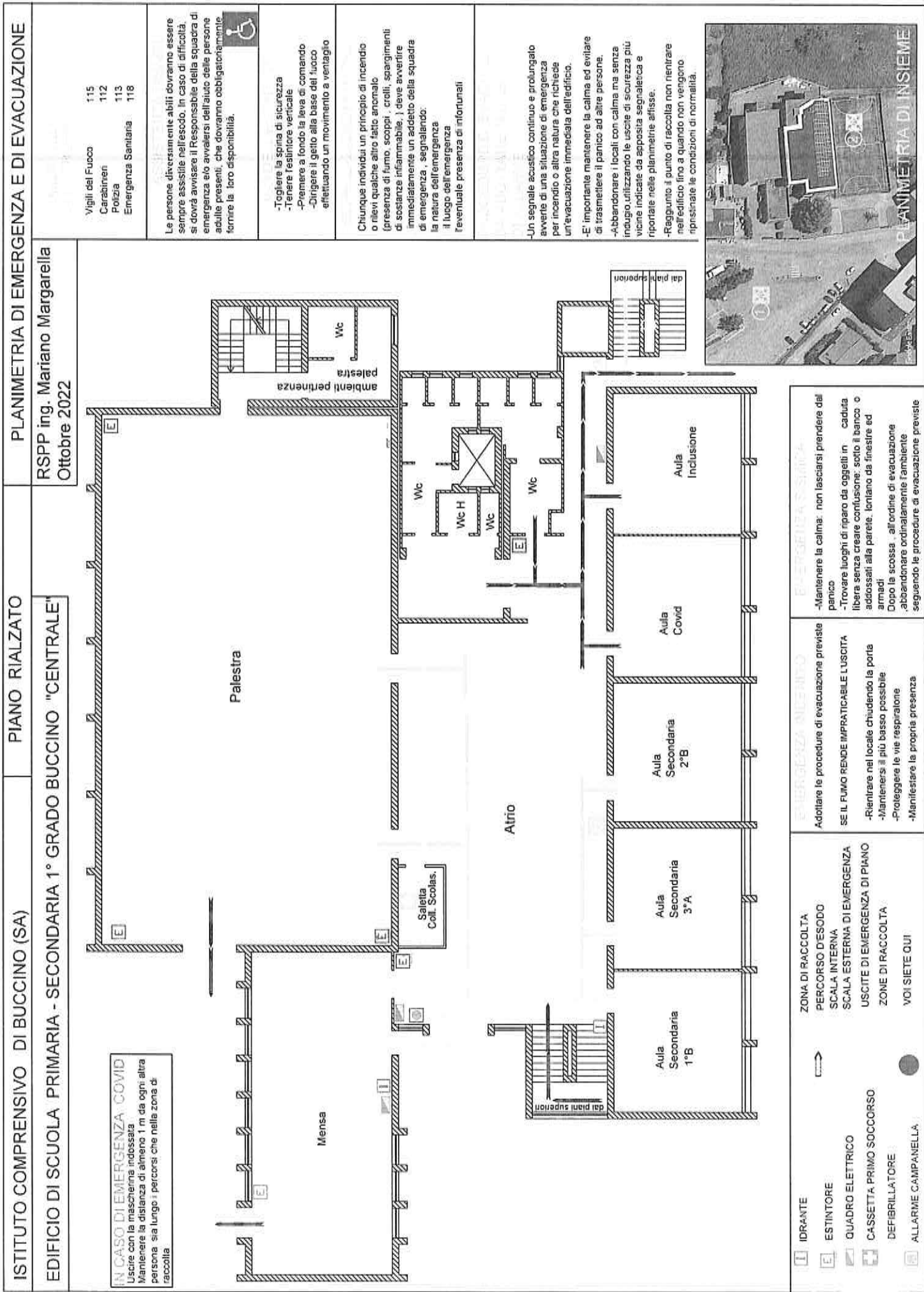
SE IL FUMO RENDE IMPRATICABILE L'USCITA
-Rientrare nel locale chiudendo la porta
-Mantenersi il più basso possibile
-Proteggere le vie respiratorie
-Manifestare la propria presenza

ADOPTARE LE PROCEDURE DI EVACUAZIONE PREVISTE

- ESTINTORE
- QUADRO ELETTRICO
- CASSETTA PRIMO SOCCORSO
- DEFIBRILLATORE
- ALLARME CAMPANELLA

ZONA DI RACCOLTA
PERCORSO D'ESODO
SCALA INTERNA
SCALA ESTERNA DI EMERGENZA
USCITE DI EMERGENZA
ZONA DI RACCOLTA
VOI SIETE QUI





ISTITUTO COMPRENSIVO DI BUCCINO (SA) PIANO RIALZATO

PLANIMETRIA DI EMERGENZA E DI EVACUAZIONE

RSPP ing. Mariano Margarella
Ottobre 2022

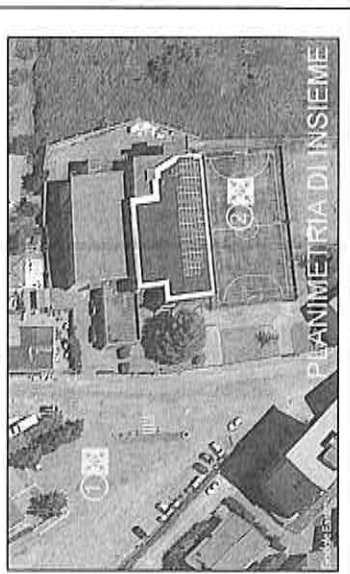
- Vigili del Fuoco 115
- Carabinieri 112
- Polizia 113
- Emergenza Sanitaria 118

Le persone diversamente abili dovranno essere sempre assistite nell'escodo. In caso di difficoltà, si dovrà avvisare il Responsabile della squadra di emergenza e/o avvalersi dell'aiuto delle persone adulte presenti, che dovranno obbligatoriamente fornire la loro disponibilità.

- Togliere la spina di sicurezza
- Tenere l'estintore verticale
- Premere a fondo la leva di comando
- Dirigere il getto alla base del fuoco effettuando un movimento a ventaglio

Chiunque individui un principio di incendio o rilevii qualche altro fatto anomalo (presenza di fumo, scoppi, crolli, spargimenti di sostanze infiammabili...) deve avvertire immediatamente un addetto della squadra di emergenza, segnalando: la natura dell'emergenza il luogo dell'emergenza l'eventuale presenza di infortunati

- Un segnale acustico continuo e prolungato avverte di una situazione di emergenza per incendio o altra natura che richieda un'evacuazione immediata dell'edificio.
- E' importante mantenere la calma ed evitare di trasmettere il panico ad altre persone.
- Abbandonare i locali con calma ma senza indugio utilizzando le uscite di sicurezza più vicine indicate da apposita segnaletica e riportate nelle planimetrie attese.
- Raggiunto il punto di raccolta non rientrare nell'edificio fino a quando non vengono ripristinate le condizioni di normalità.



IN CASO DI EMERGENZA COVID
Uscire con la mascherina indossata.
Mantenere la distanza di almeno 1 m da ogni altra persona sia lungo i percorsi che nella zona di raccolta

<p>EMERGENZA NEURNO</p> <p>Adottare le procedure di evacuazione previste SE IL FUMO RENDE IMPRATICABILE L'USCITA</p> <ul style="list-style-type: none"> -Rientrare nel locale chiudendo la porta -Mantenersi il più basso possibile -Proteggere le vie respiratorie -Manifestare la propria presenza 	<p>EMERGENZA SUIVA</p> <ul style="list-style-type: none"> -Mantenere la calma: non lasciarsi prendere dal panico -Trovare luoghi di riparo da oggetti in caduta libera senza creare confusione: sotto il banco o addossati alla parete, lontano da finestre ed armadi Dopo la scossa, all'ordine di evacuazione abbandonare ordinatamente l'ambiente seguendo le procedure di evacuazione previste
<p>ZONA DI RACCOLTA</p> <p>PERCORSO D'ESODO</p> <p>SCALA INTERNA</p> <p>SCALA ESTERNA DI EMERGENZA</p> <p>USCITE DI EMERGENZA DI PIANO</p> <p>ZONE DI RACCOLTA</p> <p>VOI SIETE QUI</p>	<p>EMERGENZA SUIVA</p> <p>Adottare le procedure di evacuazione previste SE IL FUMO RENDE IMPRATICABILE L'USCITA</p> <ul style="list-style-type: none"> -Rientrare nel locale chiudendo la porta -Mantenersi il più basso possibile -Proteggere le vie respiratorie -Manifestare la propria presenza

- IDRANTE
- ESTINTORE
- QUADRO ELETTRICO
- CASSETTA PRIMO SOCCORSO
- DEFIBRILLATORE
- ALLARME CAMPANELLA

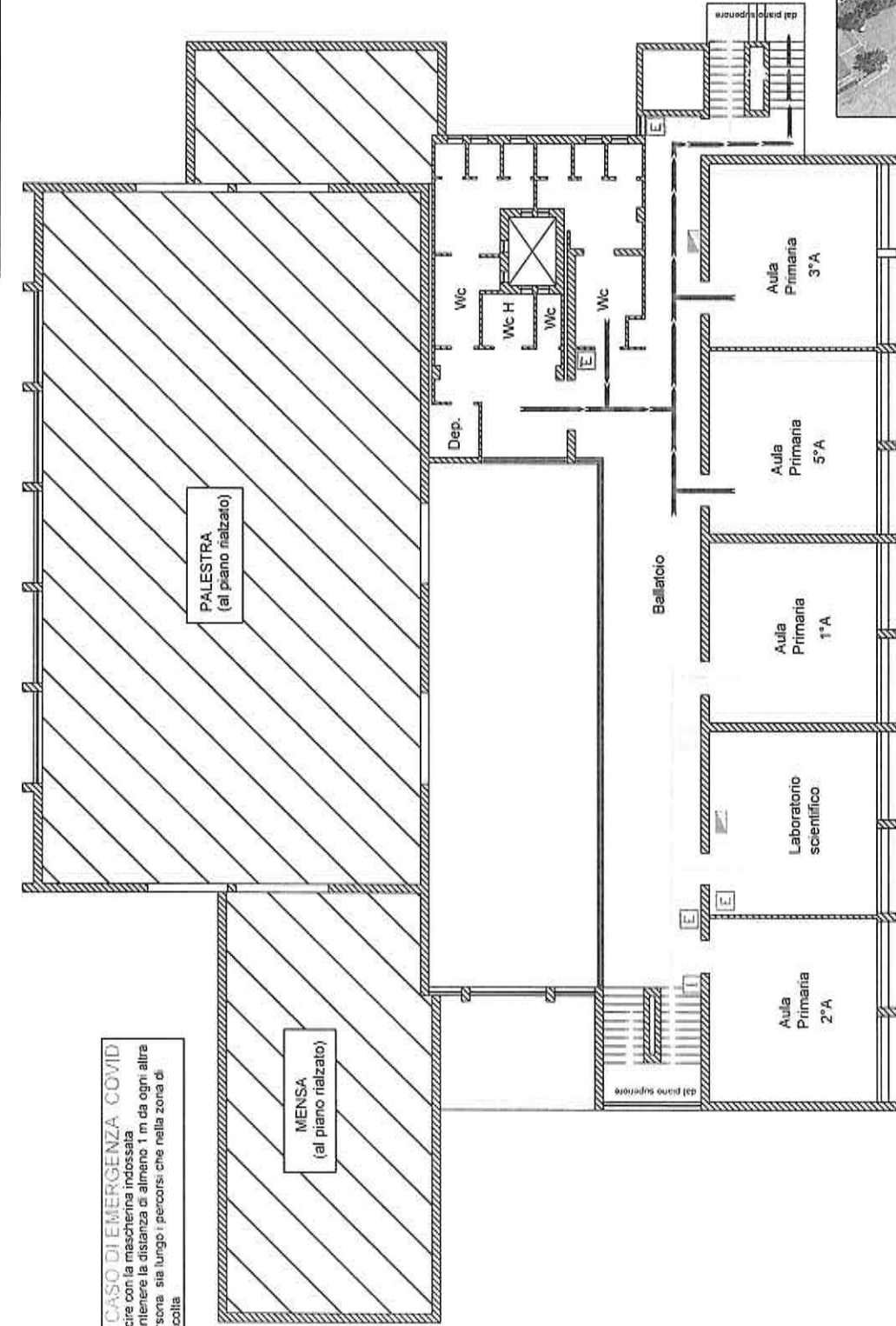
ISTITUTO COMPRENSIVO DI BUCCINO (SA)

PIANO PRIMO

PLANIMETRIA DI EMERGENZA E DI EVACUAZIONE

EDIFICIO DI SCUOLA PRIMARIA - SECONDARIA 1° GRADO BUCCINO "CENTRALE"

RSPP ing. Mariano Margarella
Ottobre 2022



IN CASO DI EMERGENZA COVID
Uscire con la mascherina indossata
Mantenere la distanza di almeno 1 m da ogni altra persona sia lungo i percorsi che nella zona di raccolta

- Vigili del Fuoco 115
- Carabinieri 112
- Polizia 113
- Emergenza Sanitaria 118

Le persone diversamente abili dovranno essere sempre assistite nell'evacuazione. In caso di difficoltà, si dovrà avvisare il Responsabile della squadra di emergenza e/o avvalersi dell'aiuto delle persone adulte presenti, che dovranno obbligatoriamente fornire la loro disponibilità.

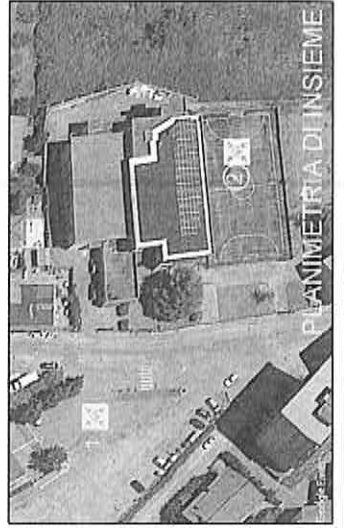


- Togliere la spina di sicurezza
- Tenere l'estintore verticale
- Premere a fondo la leva di comando
- Dirigere il getto alla base del fuoco effettuando un movimento a ventaglio

Chiunque individui un principio di incendio o rilevi qualche altro fatto anomalo (presenza di fumo, scoppi, crolli, spargimento di sostanze infiammabili,) deve avvertire immediatamente un addetto della squadra di emergenza, segnalando la natura dell'emergenza il luogo dell'emergenza l'eventuale presenza di infortunati

-Un segnale acustico continuo e prolungato avverte di una situazione di emergenza per incendio o altra natura che richiede un'evacuazione immediata dell'edificio.

- E' importante mantenere la calma ed evitare di trasmettere il panico ad altre persone.
- Abbandonare i locali con calma ma senza indugio, utilizzando le uscite di sicurezza più vicine indicate da apposita segnaletica e riportate nelle planimetrie affisse.
- Raggiunto il punto di raccolta non rientrare nell'edificio fino a quando non vengono ripristinate le condizioni di normalità.



- Mantenere la calma, non lasciarsi prendere dal panico
- Trovare luoghi di riparo da oggetti in caduta libera senza creare cortisone: sotto il banco o addossati alla parete, lontano da finestre ed armadi
- Dopo la scossa, all'ordine di evacuazione abbandonare ordinatamente l'ambiente seguendo le procedure di evacuazione previste

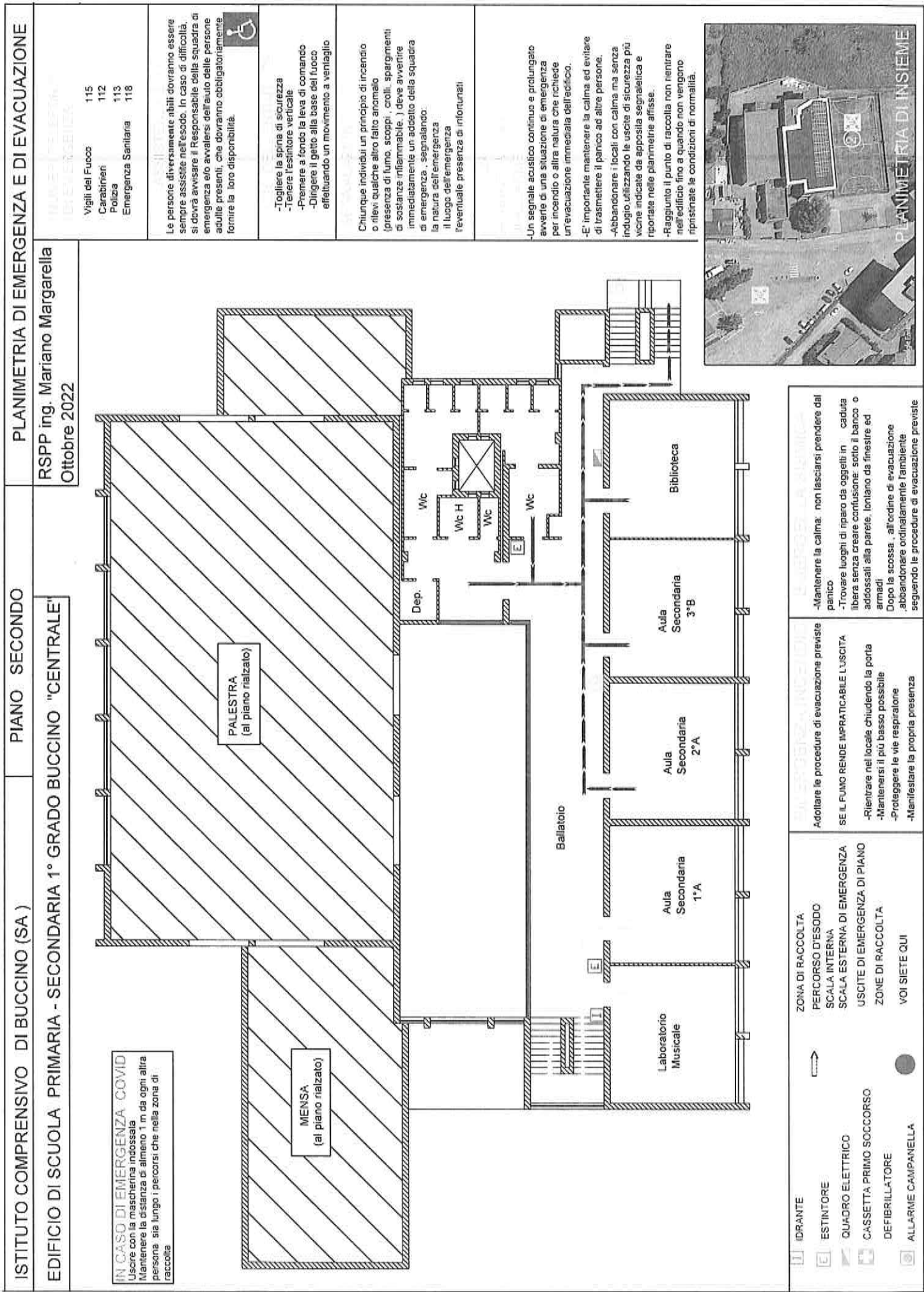
- Adottare le procedure di evacuazione previste SE IL FUMO RENDE IMPRATICABILE L'USCITA
- Rientrare nel locale chiudendo la porta
- Mantenersi il più basso possibile
- Proteggere le vie respiratorie
- Mantenersi la propria presenza

- ZONA DI RACCOLTA
- PERCORSO D'ESODO
- SCALA INTERNA
- SCALA ESTERNA DI EMERGENZA
- USCITE DI EMERGENZA DI PIANO
- ZONE DI RACCOLTA
- VOI SIETE QUI

- ESTINTORE
- QUADRO ELETTRICO
- CASSETTA PRIMO SOCCORSO
- DEFIBRILLATORE
- ALLARME CAMPANELLA



PLANIMETRIA DI INSIEME



ISTITUTO COMPRENSIVO DI BUCCINO (SA) PIANO SECONDO
 EDIFICIO DI SCUOLA PRIMARIA - SECONDARIA 1° GRADO BUCCINO "CENTRALE"
 RSPP ing. Mariano Margarella
 Ottobre 2022

PLANIMETRIA DI EMERGENZA E DI EVACUAZIONE
 Vigili del Fuoco 115
 Carabinieri 112
 Polizia 113
 Emergenza Sanitaria 118

IN CASO DI EMERGENZA COVID
 Uscire con la mascherina indossata
 Mantenere la distanza di almeno 1 m da ogni altra persona sia lungo i percorsi che nella zona di raccolta

Le persone diversamente abili dovranno essere sempre assistite nell'escodo. In caso di difficoltà, si dovrà avvisare il Responsabile della squadra di emergenza e/o avvalersi dell'aiuto delle persone adulte presenti, che dovranno obbligatoriamente fornire la loro disponibilità.

- Togliere la spina di sicurezza
- Tenere l'estintore verticale
- Premere a fondo la leva di comando
- Dirigere il getto alla base del fuoco effettuando un movimento a ventaglio

Chiunque individui un ammasso di incendio o rilev: qualche altro fatto anomalo (presenza di fumo, scoppi, crolli, spargimenti di sostanze infiammabili...) deve avvertire immediatamente un addetto della squadra di emergenza, segnalando la natura dell'emergenza il luogo dell'emergenza l'eventuale presenza di infortunati

- Un segnale acustico continuo e prolungato avverte di una situazione di emergenza per incendio o altra natura che richiede un'evacuazione immediata dell'edificio.
- E' importante mantenere la calma ed evitare di trasmettere il panico ad altre persone.
- Abbandonare i locali con calma ma senza indugio utilizzando le uscite di sicurezza più vicine indicate da apposita segnaletica e riportate nelle planimetrie affisse.
- Raggiunto il punto di raccolta non rientrare nell'edificio fino a quando non vengono ripristinate le condizioni di normalità.



Le persone diversamente abili dovranno essere sempre assistite nell'escodo. In caso di difficoltà, si dovrà avvisare il Responsabile della squadra di emergenza e/o avvalersi dell'aiuto delle persone adulte presenti, che dovranno obbligatoriamente fornire la loro disponibilità.

- Togliere la spina di sicurezza
- Tenere l'estintore verticale
- Premere a fondo la leva di comando
- Dirigere il getto alla base del fuoco effettuando un movimento a ventaglio

Chiunque individui un ammasso di incendio o rilev: qualche altro fatto anomalo (presenza di fumo, scoppi, crolli, spargimenti di sostanze infiammabili...) deve avvertire immediatamente un addetto della squadra di emergenza, segnalando la natura dell'emergenza il luogo dell'emergenza l'eventuale presenza di infortunati

- Un segnale acustico continuo e prolungato avverte di una situazione di emergenza per incendio o altra natura che richiede un'evacuazione immediata dell'edificio.
- E' importante mantenere la calma ed evitare di trasmettere il panico ad altre persone.
- Abbandonare i locali con calma ma senza indugio utilizzando le uscite di sicurezza più vicine indicate da apposita segnaletica e riportate nelle planimetrie affisse.
- Raggiunto il punto di raccolta non rientrare nell'edificio fino a quando non vengono ripristinate le condizioni di normalità.

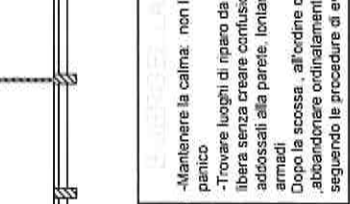


IN CASO DI EMERGENZA COVID
 Uscire con la mascherina indossata
 Mantenere la distanza di almeno 1 m da ogni altra persona sia lungo i percorsi che nella zona di raccolta

- Togliere la spina di sicurezza
- Tenere l'estintore verticale
- Premere a fondo la leva di comando
- Dirigere il getto alla base del fuoco effettuando un movimento a ventaglio

Chiunque individui un ammasso di incendio o rilev: qualche altro fatto anomalo (presenza di fumo, scoppi, crolli, spargimenti di sostanze infiammabili...) deve avvertire immediatamente un addetto della squadra di emergenza, segnalando la natura dell'emergenza il luogo dell'emergenza l'eventuale presenza di infortunati

- Un segnale acustico continuo e prolungato avverte di una situazione di emergenza per incendio o altra natura che richiede un'evacuazione immediata dell'edificio.
- E' importante mantenere la calma ed evitare di trasmettere il panico ad altre persone.
- Abbandonare i locali con calma ma senza indugio utilizzando le uscite di sicurezza più vicine indicate da apposita segnaletica e riportate nelle planimetrie affisse.
- Raggiunto il punto di raccolta non rientrare nell'edificio fino a quando non vengono ripristinate le condizioni di normalità.

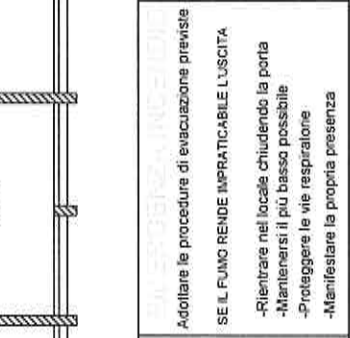


IN CASO DI EMERGENZA COVID
 Uscire con la mascherina indossata
 Mantenere la distanza di almeno 1 m da ogni altra persona sia lungo i percorsi che nella zona di raccolta

- Togliere la spina di sicurezza
- Tenere l'estintore verticale
- Premere a fondo la leva di comando
- Dirigere il getto alla base del fuoco effettuando un movimento a ventaglio

Chiunque individui un ammasso di incendio o rilev: qualche altro fatto anomalo (presenza di fumo, scoppi, crolli, spargimenti di sostanze infiammabili...) deve avvertire immediatamente un addetto della squadra di emergenza, segnalando la natura dell'emergenza il luogo dell'emergenza l'eventuale presenza di infortunati

- Un segnale acustico continuo e prolungato avverte di una situazione di emergenza per incendio o altra natura che richiede un'evacuazione immediata dell'edificio.
- E' importante mantenere la calma ed evitare di trasmettere il panico ad altre persone.
- Abbandonare i locali con calma ma senza indugio utilizzando le uscite di sicurezza più vicine indicate da apposita segnaletica e riportate nelle planimetrie affisse.
- Raggiunto il punto di raccolta non rientrare nell'edificio fino a quando non vengono ripristinate le condizioni di normalità.

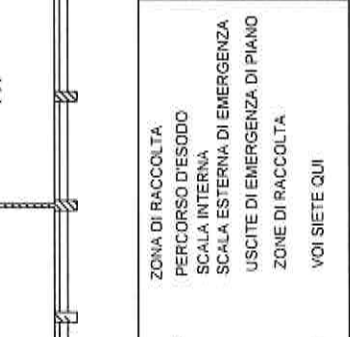


IN CASO DI EMERGENZA COVID
 Uscire con la mascherina indossata
 Mantenere la distanza di almeno 1 m da ogni altra persona sia lungo i percorsi che nella zona di raccolta

- Togliere la spina di sicurezza
- Tenere l'estintore verticale
- Premere a fondo la leva di comando
- Dirigere il getto alla base del fuoco effettuando un movimento a ventaglio

Chiunque individui un ammasso di incendio o rilev: qualche altro fatto anomalo (presenza di fumo, scoppi, crolli, spargimenti di sostanze infiammabili...) deve avvertire immediatamente un addetto della squadra di emergenza, segnalando la natura dell'emergenza il luogo dell'emergenza l'eventuale presenza di infortunati

- Un segnale acustico continuo e prolungato avverte di una situazione di emergenza per incendio o altra natura che richiede un'evacuazione immediata dell'edificio.
- E' importante mantenere la calma ed evitare di trasmettere il panico ad altre persone.
- Abbandonare i locali con calma ma senza indugio utilizzando le uscite di sicurezza più vicine indicate da apposita segnaletica e riportate nelle planimetrie affisse.
- Raggiunto il punto di raccolta non rientrare nell'edificio fino a quando non vengono ripristinate le condizioni di normalità.

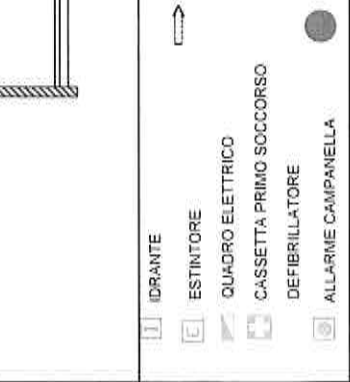


IN CASO DI EMERGENZA COVID
 Uscire con la mascherina indossata
 Mantenere la distanza di almeno 1 m da ogni altra persona sia lungo i percorsi che nella zona di raccolta

- Togliere la spina di sicurezza
- Tenere l'estintore verticale
- Premere a fondo la leva di comando
- Dirigere il getto alla base del fuoco effettuando un movimento a ventaglio

Chiunque individui un ammasso di incendio o rilev: qualche altro fatto anomalo (presenza di fumo, scoppi, crolli, spargimenti di sostanze infiammabili...) deve avvertire immediatamente un addetto della squadra di emergenza, segnalando la natura dell'emergenza il luogo dell'emergenza l'eventuale presenza di infortunati

- Un segnale acustico continuo e prolungato avverte di una situazione di emergenza per incendio o altra natura che richiede un'evacuazione immediata dell'edificio.
- E' importante mantenere la calma ed evitare di trasmettere il panico ad altre persone.
- Abbandonare i locali con calma ma senza indugio utilizzando le uscite di sicurezza più vicine indicate da apposita segnaletica e riportate nelle planimetrie affisse.
- Raggiunto il punto di raccolta non rientrare nell'edificio fino a quando non vengono ripristinate le condizioni di normalità.



LEGENDA

- 1 IDRANTE
- E ESTINTORE
- QUADRO ELETTRICO
- CASSETTA PRIMO SOCCORSO
- DEFIBRILLATORE
- ALLARME CAMPANELLA

ZONA DI RACCOLTA

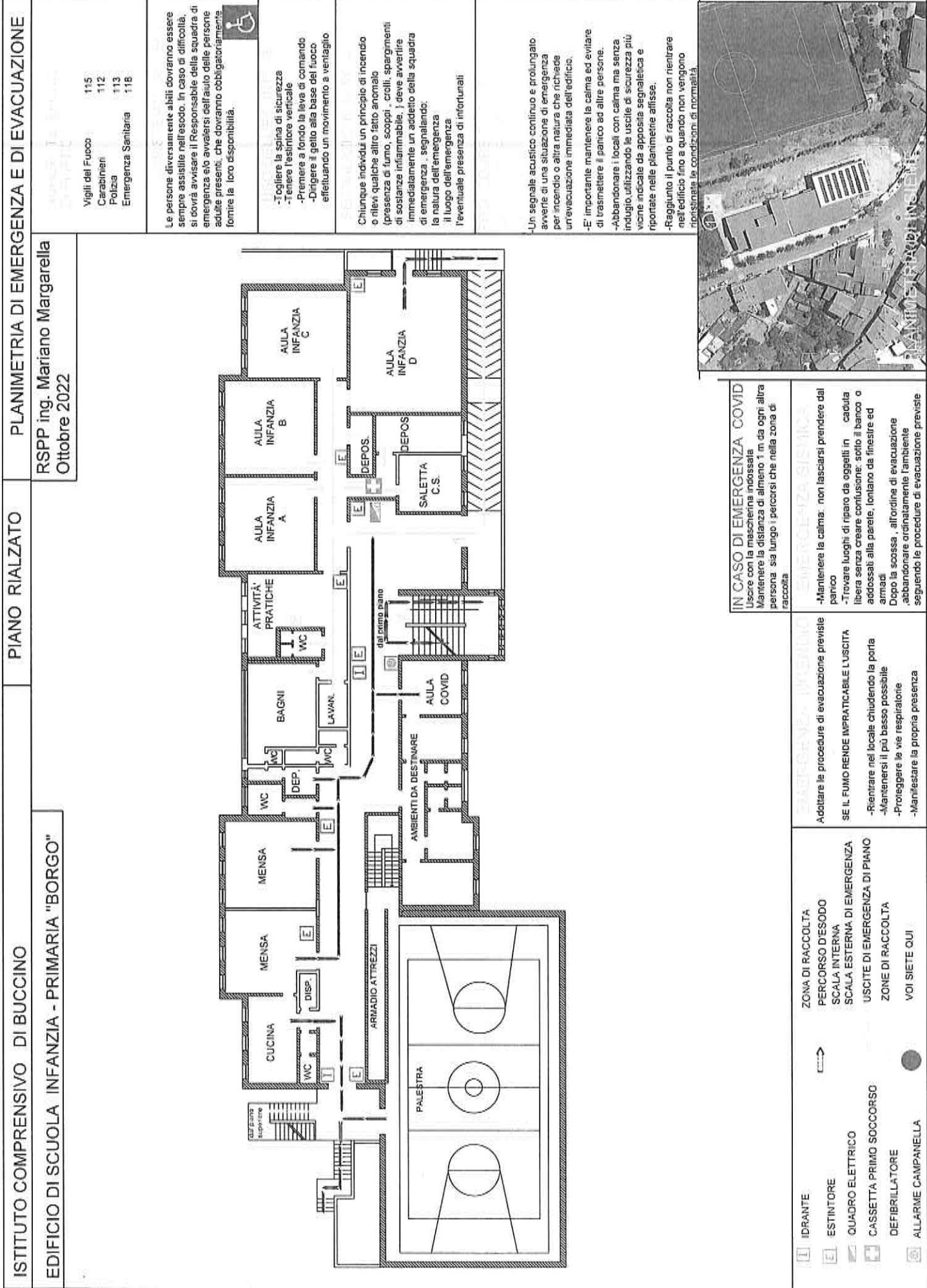
- PERCORSO D'ESODO
- SCALA INTERNA
- SCALA ESTERNA DI EMERGENZA
- USCITE DI EMERGENZA DI PIANO
- ZONE DI RACCOLTA
- VOI SIETE QUI

ADOPTARE LE PROCEDURE DI EVACUAZIONE PREVISTE SE IL FUOCO RENDE IMPRATICABILE L'USCITA

- Rientrare nel locale chiudendo la porta
- Mantenersi il più basso possibile
- Proteggere le vie respiratorie
- Manifestare la propria presenza

MANTENERE LA CALMA: NON LASCIARSI PRENDERE DAL PANICO

- Trovare luoghi di riparo da oggetti in caduta libera senza creare confusione: sotto il banco o addossati alla parete, lontano da finestre ed armadi
- Dopo la scossa, all'ordine di evacuazione, abbandonare ordinatamente l'ambiente seguendo le procedure di evacuazione previste



Vigili del Fuoco 115
Carabinieri 112
Polizia 113
Emergenza Sanitaria 118

Le persone diversamente abili dovranno essere sempre assistite nell'esodo. In caso di difficoltà, si dovrà avvisare il Responsabile della squadra di emergenza e/o avvertire dall'aulo delle persone adute presenti, che dovranno obbligatoriamente fornire la loro disponibilità.

- Cogliere la spina di sicurezza
- Tenere l'estintore verticale
- Premere a fondo la leva di comando
- Dirigere il getto alla base del fuoco effettuando un movimento a ventaglio

Chiunque individui un principio di incendio o rilevi qualche altro fatto anormale (presenza di fumo, scoppi, crolli, spargimenti di sostanze infiammabili,) deve avvertire immediatamente un addetto della squadra di emergenza, segnalando: la natura dell'emergenza il luogo dell'emergenza l'eventuale presenza di infortunati

- Un segnale acustico continuo e prolungato avverte di una situazione di emergenza per incendio o altra natura che richiede un'evacuazione immediata dell'edificio.
- E' importante mantenere la calma ed evitare di trasmettere il panico ad altre persone.
- Abbandonare i locali con calma ma senza indugio, utilizzando le uscite di sicurezza più vicine indicate da apposite segnaletica e riportate nelle planimetrie annessa.
- Raggiunto il punto di raccolta non rientrare nell'edificio fino a quando non vengono ripristinate le condizioni di normalità.



Vigili del Fuoco 115
Carabinieri 112
Polizia 113
Emergenza Sanitaria 118

Le persone diversamente abili dovranno essere sempre assistite nell'esodo. In caso di difficoltà, si dovrà avvisare il Responsabile della squadra di emergenza e/o avvalersi dell'aiuto delle persone adulte presenti, che dovranno obbligatoriamente fornire le loro disponibilità.



- Togliere la spina di sicurezza
- Tenere l'estintore verticale
- Premere a fondo la leva di comando
- Dirigere il getto alla base del fuoco effettuando un movimento a ventaglio

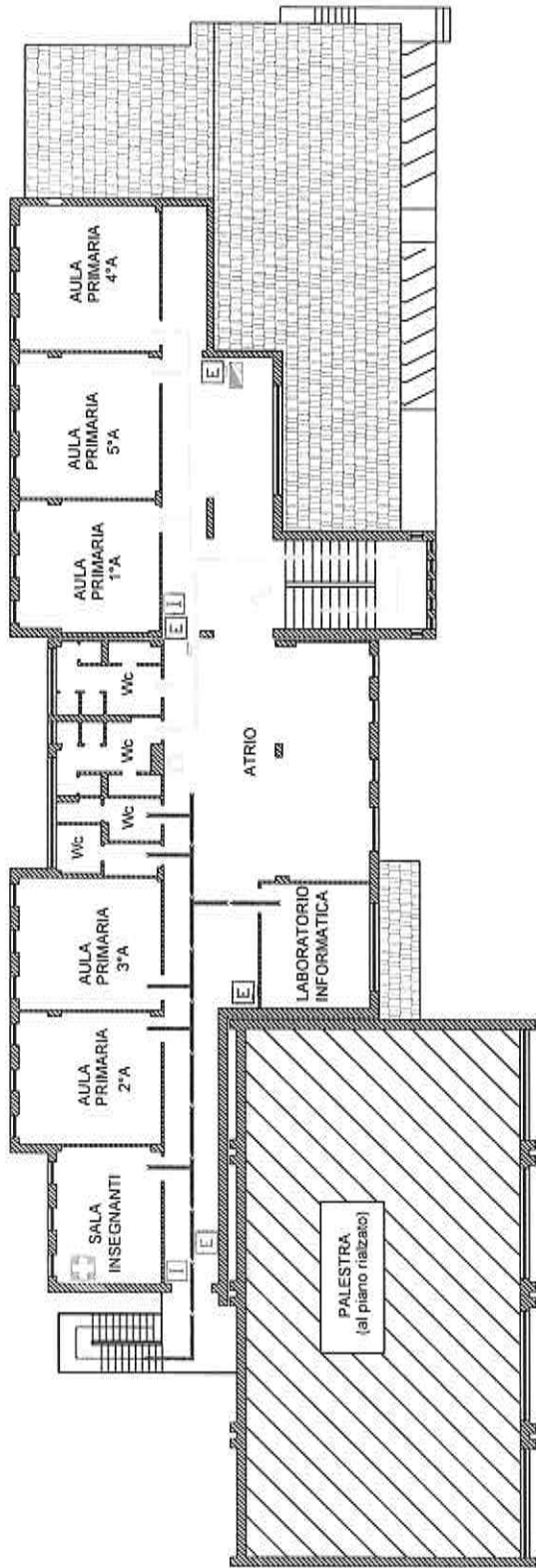
Chiunque individui un principio di incendio o rilevati qualche altro fatto anomalo (presenza di fumo, scoppi, colli, spargimenti di sostanze infiammabili...) deve avvertire immediatamente un addetto della squadra di emergenza, segnalando la natura dell'emergenza e il luogo dell'emergenza l'eventuale presenza di infortunisti

Un segnale acustico continuo e prolungato avverte di una situazione di emergenza per incendio o altra natura che richiede un'evacuazione immediata dell'edificio.

-E' importante mantenere la calma ed evitare di trasmettere il panico ad altre persone.

-Abbandonare i locali con calma ma senza indugio, utilizzando le uscite di sicurezza più vicine indicate da apposita segnaletica e riportate nelle planimetrie affisse.

-Raggiunto il punto di raccolta non rientrare nell'edificio fino a quando non vengono ripristinate le condizioni di normalità.



IN CASO DI EMERGENZA COVID
Uscire con la mascherina indossata
Mantenere la distanza di almeno 1 m da ogni altra persona sia lungo i percorsi che nella zona di raccolta

- Mantenere la calma, non lasciarsi prendere dal panico
- Trovare luoghi di riparo da oggetti in caduta libera senza creare contusione: sotto il banco o addossati alla parete, lontano da finestre ed armadi
- Dopo la scossa, all'ordine di evacuazione, abbandonare ordinatamente l'ambiente seguendo le procedure di evacuazione previste

- Adottare le procedure di evacuazione previste
- SE IL FUMO RENDE IMPRATICABILE L'USCITA
- Rientrare nel locale chiudendo la porta
- Mantenersi il più basso possibile
- Proteggere le vie respiratorie
- Manifestare la propria presenza

ZONA DI RACCOLTA
PERCORSO D'ESODO
SCALA INTERNA
SCALA ESTERNA DI EMERGENZA
USCITE DI EMERGENZA DI PIANO
ZONE DI RACCOLTA
VOI SIETE QUI

- ☐ IDRANTE
- ☐ ESTINTORE
- ☐ QUADRO ELETTRICO
- ☐ CASSETTA PRIMO SOCCORSO
- ☐ DEFIBRILLATORE
- ☐ ALLARME CAMPANELLA

