

EDIFICIO DI SCUOLA PRIMARIA - SECONDARIA 1° GRADO BUCCINO "CENTRALE"

RSPP ing. Mariano Margarella
Novembre 2021

NUMERI TELEFONICI DI EMERGENZA

| | |
|---------------------|-----|
| Vigili del Fuoco | 115 |
| Carabinieri | 112 |
| Polizia | 113 |
| Emergenza Sanitaria | 118 |

ASSISTENZA DISABILI

Le persone **diversamente abili** dovranno essere sempre assistite nell'esodo. In caso di difficoltà, si dovrà avvisare il Responsabile della squadra di emergenza e/o avvalersi dell'aiuto delle persone adulte presenti, che dovranno obbligatoriamente fornire la loro disponibilità.



USO DELL'ESTINTORE

- Togliere la spina di sicurezza
- Tenere l'estintore verticale
- Premere a fondo la leva di comando
- Dirigere il getto alla base del fuoco effettuando un movimento a ventaglio

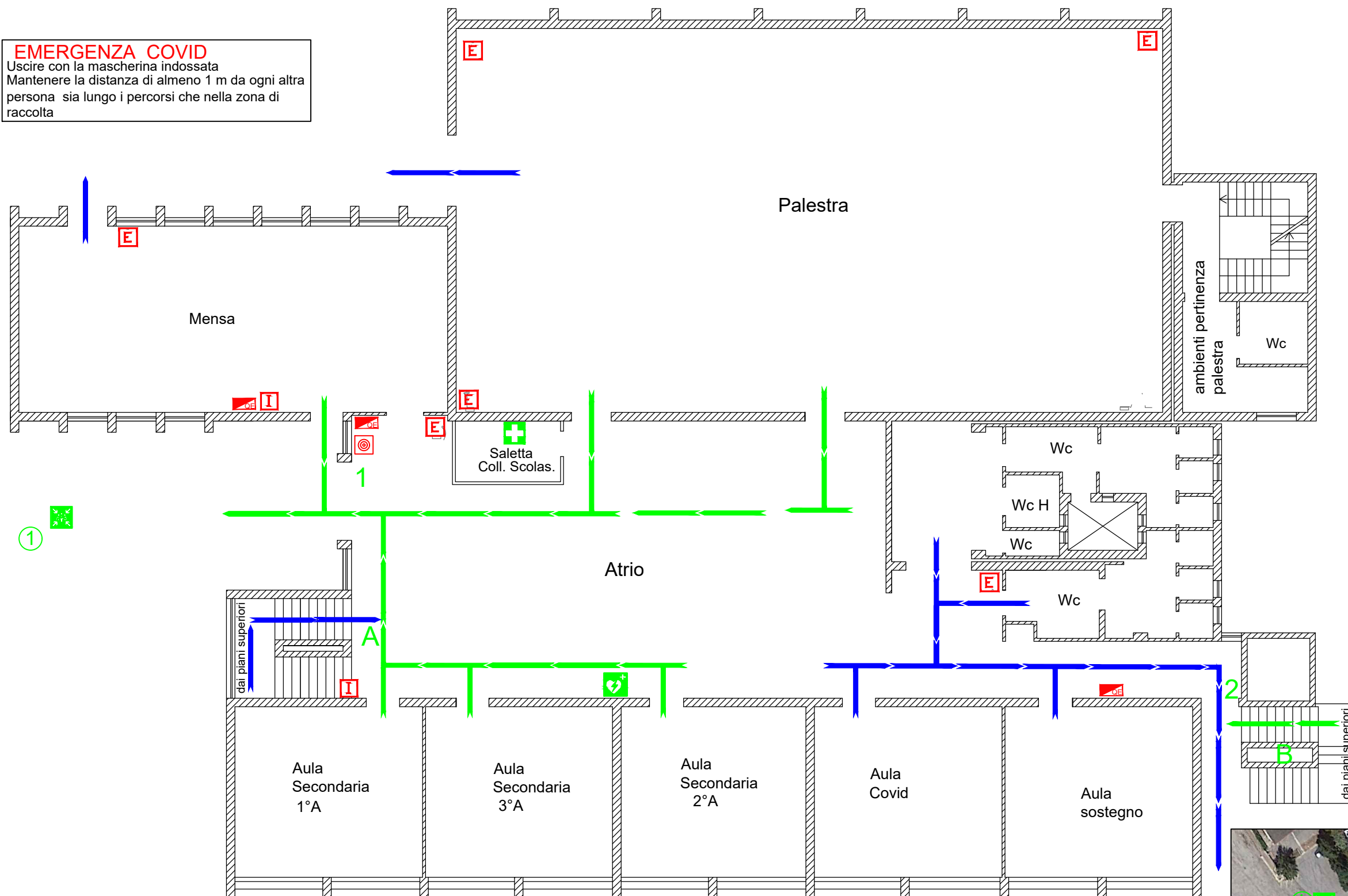
SEGNALAZIONE DI PERICOLO

Chiunque individui un principio di incendio o rilevi qualche altro fatto anomalo (presenza di fumo, scoppi, crolli, spargimenti di sostanze infiammabili...) deve avvertire immediatamente un addetto della squadra di emergenza, segnalando:
la natura dell'emergenza
il luogo dell'emergenza
l'eventuale presenza di infortunati

PROCEDURE DI EVACUAZIONE DA ADOTTARE IN CASO DI ALLARME

- Un segnale acustico continuo e prolungato avverte di una situazione di emergenza per incendio o altra natura che richiede un'evacuazione immediata dell'edificio.
- E' importante mantenere la calma ed evitare di trasmettere il panico ad altre persone.
- Abbandonare i locali con calma ma senza indugio, utilizzando le uscite di sicurezza più vicine indicate da apposita segnaletica e riportate nelle planimetrie affisse.
- Raggiunto il punto di raccolta non rientrare nell'edificio fino a quando non vengono ripristinate le condizioni di normalità.

EMERGENZA COVID
Uscire con la mascherina indossata
Mantenere la distanza di almeno 1 m da ogni altra persona sia lungo i percorsi che nella zona di raccolta



LEGENDA

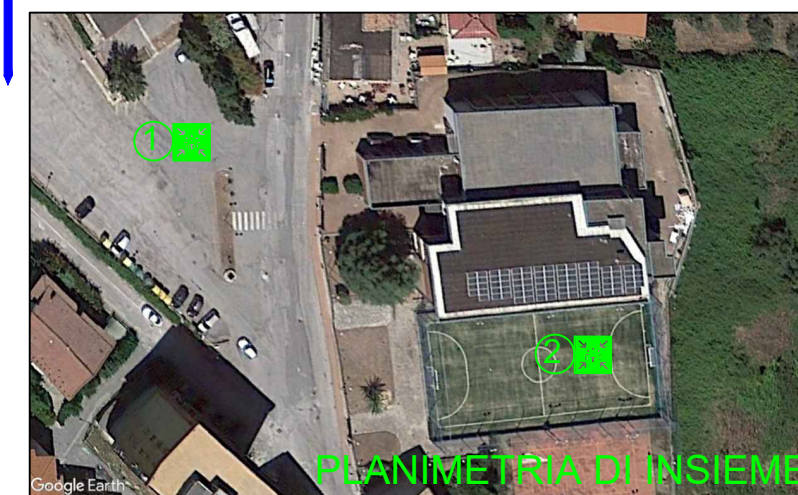
| | | | |
|--|-------------------------|--|------------------------------|
| | IDRANTE | | ZONA DI RACCOLTA |
| | ESTINTORE | | PERCORSO D'ESODO |
| | QUADRO ELETTRICO | | SCALA INTERNA |
| | CASSETTA PRIMO SOCCORSO | | SCALA ESTERNA DI EMERGENZA |
| | DEFIBRILLATORE | | USCITE DI EMERGENZA DI PIANO |
| | ALLARME CAMPANELLA | | ZONE DI RACCOLTA |
| | | | VOI SIETE QUI |

EMERGENZA INCENDIO

- Adottare le procedure di evacuazione previste
SE IL FUMO RENDE IMPRATICABILE L'USCITA
- Rientrare nel locale chiudendo la porta
 - Mantenersi il più basso possibile
 - Proteggere le vie respiratorie
 - Manifestare la propria presenza

EMERGENZA SISMICA

- Mantenere la calma: non lasciarsi prendere dal panico
 - Trovare luoghi di riparo da oggetti in caduta libera senza creare confusione: sotto il banco o addossati alla parete, lontano da finestre ed armadi
- Dopo la scossa, all'ordine di evacuazione, abbandonare ordinatamente l'ambiente seguendo le procedure di evacuazione previste



PLANIMETRIA DI INSIEME